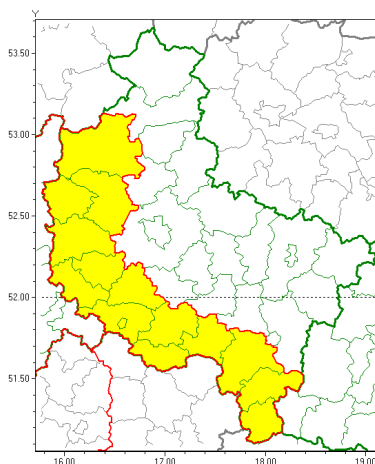




Zasięg ostrzeżeń w województwie

Opady marznące  
2021-02-01 12:35



**WOJEWÓDZTWO WIELKOPOLSKIE**  
**OSTRZEŻENIA METEOROLOGICZNE ZBIORCZO NR 22**  
**WYKAZ OBYWÓW ZUJACYCH OSTRZEŻENIE**  
**o godz. 12:35 dnia 01.02.2021**

Zjawisko/Stopień zagrożenia	Opady marznące/1
Obszar (w nawiasie numer ostrzeżenia dla powiatu)	powiaty: czarnkowsko-trzcianecki(15), gostyński(12), grodziski(13), kpiński(13), kościański(13), krotoszyński(12), leszczyński(14), Leszno(14), międzybuzki(15), nowotomyski(14), ostrowski(13), ostrzeszowski(13), rawicki(12), szamotulski(14), wolsztyński(14)
Ważność	od godz. 05:00 dnia 02.02.2021 do godz. 11:00 dnia 02.02.2021
Prawdopodobieństwo	85%
Przebieg	Prognozuje się miejscami wystąpienie słabych opadów marznącego deszczu powodujących gołoledź.
SMS	IMGW-PIB OSTRZEŻENIA: MARZĄCE OPADY/1 wielkopolskie (15 powiatów) od 05:00/02.02 do 11:00/02.02.2021 marznące opady, drogi liskie. Dotyczy powiatów: czarnkowsko-trzcianecki, gostyński, grodziski, kpiński, kościański, krotoszyński, leszczyński, Leszno, międzybuzki, nowotomyski, ostrowski, ostrzeszowski, rawicki, szamotulski i wolsztyński.
RSO	Woj. wielkopolskie (15 powiatów), IMGW-PIB wydał ostrzeżenie pierwszego stopnia o opadach marzących
Uwagi	Brak.
Dyrektor synoptyk IMGW-PIB	Przemysław Szrama



Instytut Meteorologii i Gospodarki Wodnej - Państwowy Instytut Badawczy  
**Centralne Biuro Prognoz Meteorologicznych - Wydział w Poznaniu**

60-594 Poznań ul. Dąbrowskiego 174 /176

tel: 61 8495150

email: [meteo.poznan@imgw.pl](mailto:meteo.poznan@imgw.pl)

www: [www: www.imgw.pl](http://www.imgw.pl)

Opracowanie niniejsze i jego format, jako przedmiot prawa autorskiego podlega ochronie prawnej, zgodnie z przepisami ustawy z dnia 4 lutego 1994r o prawie autorskim i prawach pokrewnych (dz. U. z 2006 r. Nr 90, poz. 631 z późn. zm.).

Wszelkie dalsze udostępnianie, rozpowszechnianie (przedruk, kopiowanie, wiadomości sms) jest dozwolone wyłącznie w formie dosłownej z bezwzględnym wskazaniem źródła informacji tj. IMGW-PIB.