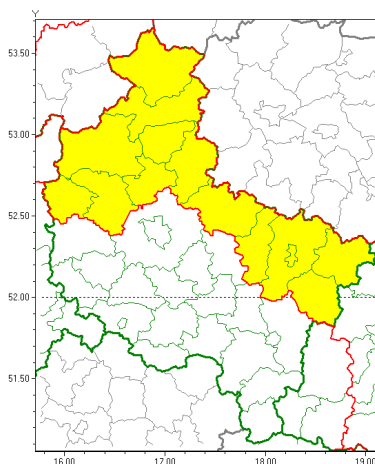




Zasięg ostrzeżeń w województwie

Silny mróz
2021-02-11 12:03



WOJEWÓDZTWO WIELKOPOLSKIE
OSTRZEŻENIA METEOROLOGICZNE ZBIORCZO NR 36
WYKAZ OBYWATELI ZUCIANYCH OSTRZEŻENIEM
o godz. 12:03 dnia 11.02.2021

Zjawisko/Stopień zagrożenia	Silny mróz/1
Obszar (w nawiasie numer ostrzeżenia dla powiatu)	powiaty: chodzieski(21), czarnkowsko-trzcianecki(23), gnieźnieński(19), kolski(16), Konin(16), koniński(16), międzybuzki(21), obornicki(20), pilski(22), śłupecki(16), szamotulski(20), turecki(16), wągrowiecki(21), złotowski(22)
Ważność	od godz. 21:00 dnia 11.02.2021 do godz. 09:00 dnia 12.02.2021
Prawdopodobieństwo	85%
Przebieg	Prognozuje się temperatury minimalne w nocy miejscami od -17°C do -15°C. Wiatr o średniej prędkości od 10 km/h do 20 km/h z północnego zachodu.
SMS	IMGW-PIB OSTRZEŻENIA: MRÓZ/1 wielkopolskie (14 powiatów) od 21:00/11.02 do 09:00/12.02.2021 temp. min -17 st.C, wiatr 10-20 km/h. Dotyczy powiatów: chodzieski, czarnkowsko-trzcianecki, gnieźnieński, kolski, Konin, koniński, międzybuzki, obornicki, pilski, śłupecki, szamotulski, turecki, wągrowiecki i złotowski.
RSO	Woj. wielkopolskie (14 powiatów), IMGW-PIB wydał ostrzeżenia pierwszego stopnia o silnych mrozach
Uwagi	Brak.
Dyrektor synoptyk IMGW-PIB	Przemysław Szrama



Instytut Meteorologii i Gospodarki Wodnej - Państwowy Instytut Badawczy
Centralne Biuro Prognoz Meteorologicznych - Wydział w Poznaniu

60-594 Poznań ul. Dąbrowskiego 174 /176

tel: 61 8495150

email: meteo.poznan@imgw.pl

www: [www: www.imgw.pl](http://www.imgw.pl)

Opracowanie niniejsze i jego format, jako przedmiot prawa autorskiego podlega ochronie prawnej, zgodnie z przepisami ustawy z dnia 4 lutego 1994r o prawie autorskim i prawach pokrewnych (dz. U. z 2006 r. Nr 90, poz. 631 z późn. zm.).

Wszelkie dalsze udostępnianie, rozpowszechnianie (przedruk, kopiowanie, wiadomości sms) jest dozwolone wyłącznie w formie dosłownej z bezwzględnym wskazaniem źródła informacji tj. IMGW-PIB.